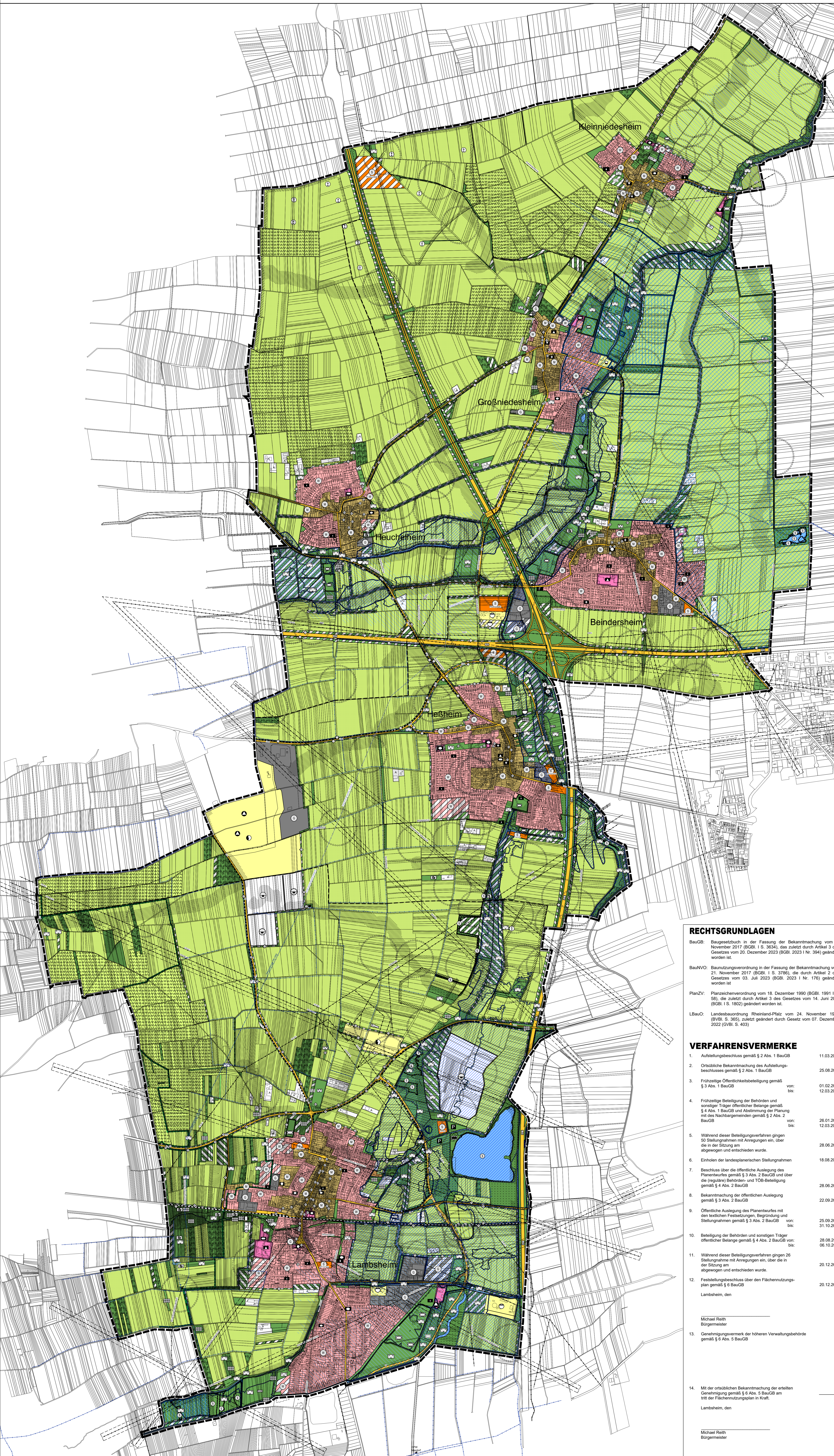


VERBANDSGEMEINDE LAMBSHEIM - HESSHEIM

FLÄCHENNUTZUNGSPLAN 2035



LEGENDE

BESTAND

BAUFLÄCHEN

- Wohnbauflächen
- Gemischte Bauflächen
- Gewerbliche Bauflächen
- Sonderbauflächen mit Zweckbestimmung
- Sonderbaufläche für Windenergie, Flächen für mögliche Maststandorte

FLÄCHEN FÜR GEMEINBEDARF

- Flächen für Gemeinbedarf
- Sozialen Zwecken dienende Gebäude und Einrichtungen
- Schule
- Kulturellen Zwecken dienende Gebäude
- Sporthalle
- Öffentliche Verwaltung
- Feuerwehr
- Zentrale Versorgungsbereiche

VERKEHRSLÄCHEN

- Überörtliche Verkehrsflächen
- Bahnlinie
- Bahnhof
- Parkplatz
- Radwege entlang klassifizierter Straßen

FLÄCHEN FÜR VERSORGSANLAGEN UND DIE ABWASSERBESEITIGUNG

- Flächen für Versorgungsanlagen und die Abwasserbeseitigung
- Abwasser
- Wasser
- Abfall
- Elektrizität
- Fernwärme
- Windkraftanlage

FLÄCHEN FÜR SPORT- UND SPIELANLAGEN

- Flächen für Sport und Spielanlagen
- Sportplatz

GRÜNFLÄCHEN

- Grünflächen
- Parkanlage
- Kleingärten, Hausgärten, Grabeland
- Friedhof
- Badeplatz

WASSERFLÄCHEN u. WASSERWIRTSCHAFT

- Wasserflächen
- Rückhaltebecken

FLÄCHEN FÜR WALD

- Flächen für Wald

FLÄCHEN FÜR DIE LANDWIRTSCHAFT

- Flächen für die Landwirtschaft
- hiervon Rebland (nachrichtliche Darstellung)
- landwirtschaftliche Aussiedlungen, Gartenbaubetriebe
- Flächen für außerlandwirtschaftliche Pferdehaltung

FLÄCHEN FÜR AUFSCHÜTTUNGEN, ABRÄUMUNGEN ODER FÜR DIE GEWINNUNG VON BODENSCHÄTZEN

- Flächen für die Gewinnung von Bodenschätzen
- Abräumungen

FLÄCHEN FÜR MASSNAHMEN ZUM SCHUTZ, ZUR PFLEGE UND ZUR ENTWICKLUNG VON BODEN, NATUR UND LANDSCHAFT (SUCHRÄUME FÜR NATURSCHUTZRECHTLICHE AUSGLEICHMASSNAHMEN)

- Erhaltung und Entwicklung von extensiven Grünflächen, Nass- oder Feuchtwiesen
- Erhaltung und Entwicklung von Streuobstwiesen
- Erhaltung und Entwicklung von Feldgehölzen, Baum- und Strauchhecken
- Erhaltung landschaftswirksamer Eingrünungen
- Verbesserung der Ortsrandeingrünung
- Erhaltung und Entwicklung von Immissions-schutzreifen entlang vielbefahrener Straßen
- Begrünung der Straßenränder und Bahndämme
- Erhaltung und Entwicklung von Gewässerrandstreifen

NACHRICHTLICHE ÜBERNAHMEN / KENNZEICHNUNGEN

NATURSCHUTZRECHTLICHE SCHUTZGEBIETE

- Vogelschutzgebiet
- Naturdenkmal
- Pauschal geschützte Biotope gemäß § 30 BNatSch und § 15 LNatSchG

WASSERRECHTLICHE SCHUTZGEBIETE

- Durch Rechtsverordnung ausgewiesene Überschwemmungsgebiete
- bei Starkregen potenziell überflutungsgefährdeter Bereich entlang von Talschneisen
- Wasserschutzgebiet Zone 1
- Wasserschutzgebiet Zone 2
- Wasserschutzgebiet Zone 3

WASSERWIRTSCHAFTLICHE KENNZEICHNUNG

- Überschwemmungsgefährdete Fläche bei Extremhochwasser
- HG 100

DENKMALSCHUTZ

- Kulturdenkmal
- Denkmalzone
- Mögliche archaische Fundstellen

BODENSCHUTZRECHTLICHE KENNZEICHNUNGEN

- Altlasten/Altlastverdachtsstandorte

HAUPTVERSORGUNGS- UND ABWASSERLEITUNGEN

- Hochspannungsleitung, oberirdisch
- Richtfunkstrecken, oberirdisch
- Hauptgasleitung, unterirdisch
- Produktgasleitung, unterirdisch
- Hauptabwasserleitung, unterirdisch
- Beregnungsleitungen, unterirdisch

SONSTIGES

- Geltungsbereichszone, zugleich Grenze der Verbandsgemeinde
- Grenzen der Ortsgemeinden

RECHTSGRUNDLAGEN

BauGB: Baugesetzbuch in der Fassung der Bekanntmachung vom 3. November 2017 (BGBl. I S. 3634), das zuletzt durch Artikel 3 des Gesetzes vom 20. Dezember 2023 (BGBl. I Nr. 394) geändert worden ist.

BauNVO: Baunutzungsverordnung in der Fassung der Bekanntmachung vom 21. November 2017 (BGBl. I S. 3786), die durch Artikel 2 des Gesetzes vom 03. Juli 2023 (BGBl. I Nr. 176) geändert worden ist.

PlanZV: Flächennutzungsverordnung vom 18. Dezember 1990 (BGBl. I S. 58), die zuletzt durch Artikel 3 des Gesetzes vom 14. Juni 2021 (BGBl. I S. 1802) geändert worden ist.

LBauO: Landesbauordnung Rheinland-Pfalz vom 24. November 1998 (BVRB: S. 365), zuletzt geändert durch Gesetz vom 07. Dezember 2022 (GVBl. S. 403)

VERFAHRENSVERMERKE

1. Aufstellungsbeschluss gemäß § 2 Abs. 1 BauGB	11.03.2015
2. Ortsübliche Bekanntmachung des Aufstellungsbeschlusses gemäß § 2 Abs. 1 BauGB	25.08.2023
3. Frühzeitige Öffentlichkeitsbeteiligung gemäß § 3 Abs. 1 BauGB	von: 01.02.2021 bis: 12.03.2021
4. Frühzeitige Beteiligung der Behörden und sonstiger Träger öffentlicher Belange gemäß § 4 Abs. 1 BauGB und Abstimmung der Planung mit den Nachbargemeinden gemäß § 2 Abs. 2 BauGB	von: 26.01.2021 bis: 28.01.2021
5. Während dieser Beteiligungsverfahren gingen 50 Stellungnahmen mit Anregungen ein, über die in der Sitzung am abgewogen und entschieden wurde.	28.08.2023
6. Einholen der landesplanerischen Stellungnahmen	18.08.2021
7. Beschluss über die öffentliche Auslegung des Planentwurfes gemäß § 3 Abs. 2 BauGB und über die (reguläre) Behörden- und TÖB-Beteiligung gemäß § 4 Abs. 2 BauGB	28.08.2023
8. Bekanntmachung der öffentlichen Auslegung gemäß § 3 Abs. 2 BauGB	22.09.2023
9. Öffentliche Auslegung des Planentwurfes mit den textlichen Festsetzungen, Begründung und Stellungnahmen gemäß § 3 Abs. 2 BauGB	von: 25.09.2023 bis: 31.10.2023
10. Beteiligung der Behörden und sonstiger Träger öffentlicher Belange gemäß § 4 Abs. 2 BauGB	von: 28.08.2023 bis: 06.10.2023
11. Während dieser Beteiligungsverfahren gingen 28 Stellungnahmen mit Anregungen ein, über die in der Sitzung am abgewogen und entschieden wurde.	20.12.2023
12. Feststellungsbeschluss über den Flächennutzungsplan gemäß § 6 BauGB	20.12.2023

Lambsheim, den

Michael Reith
Bürgermeister

13. Genehmigungsvermerk der höheren Verwaltungsbehörde gemäß § 6 Abs. 5 BauGB

Lambsheim, den

Michael Reith
Bürgermeister

NORD

BAUH: VG Lambsheim - Heßheim

PROJEKT: Flächennutzungsplan 2035

PLAN: Flächennutzungsplan

BAUH:	PROJ.NR:	1243	PROJ.NR:	FNP
	BEARB:	Vi	PLANNR:	
	GEZ:	MK	MASSSTAB:	1:10 000
	BL.GR:	90/127	DATUM:	20.12.2023